

Surface : 390

Altitude :

Entité paysagère :

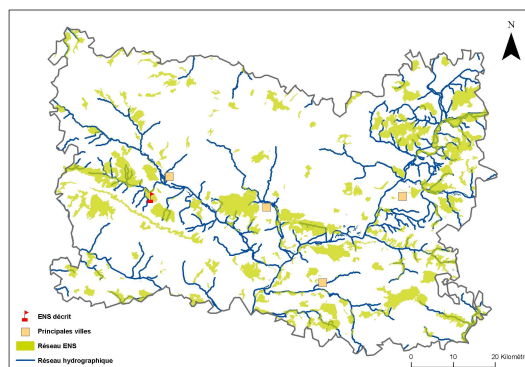
BOUTONNIERE DU BRAY.

Canton(s) concerné(s):

ALLONNE, AUNEUIL.

Commune(s) concernée(s) :

AUX MARAIS, RAINVILLERS, SAINT-LEGER-EN-BRAY, SAINT-MARTIN-LE-NOEUD.



Inscription à inventaire, statut de protection :

ZNIEFF I n°220013777, ZNIEFF II n°220013786.

Valeur patrimoniale

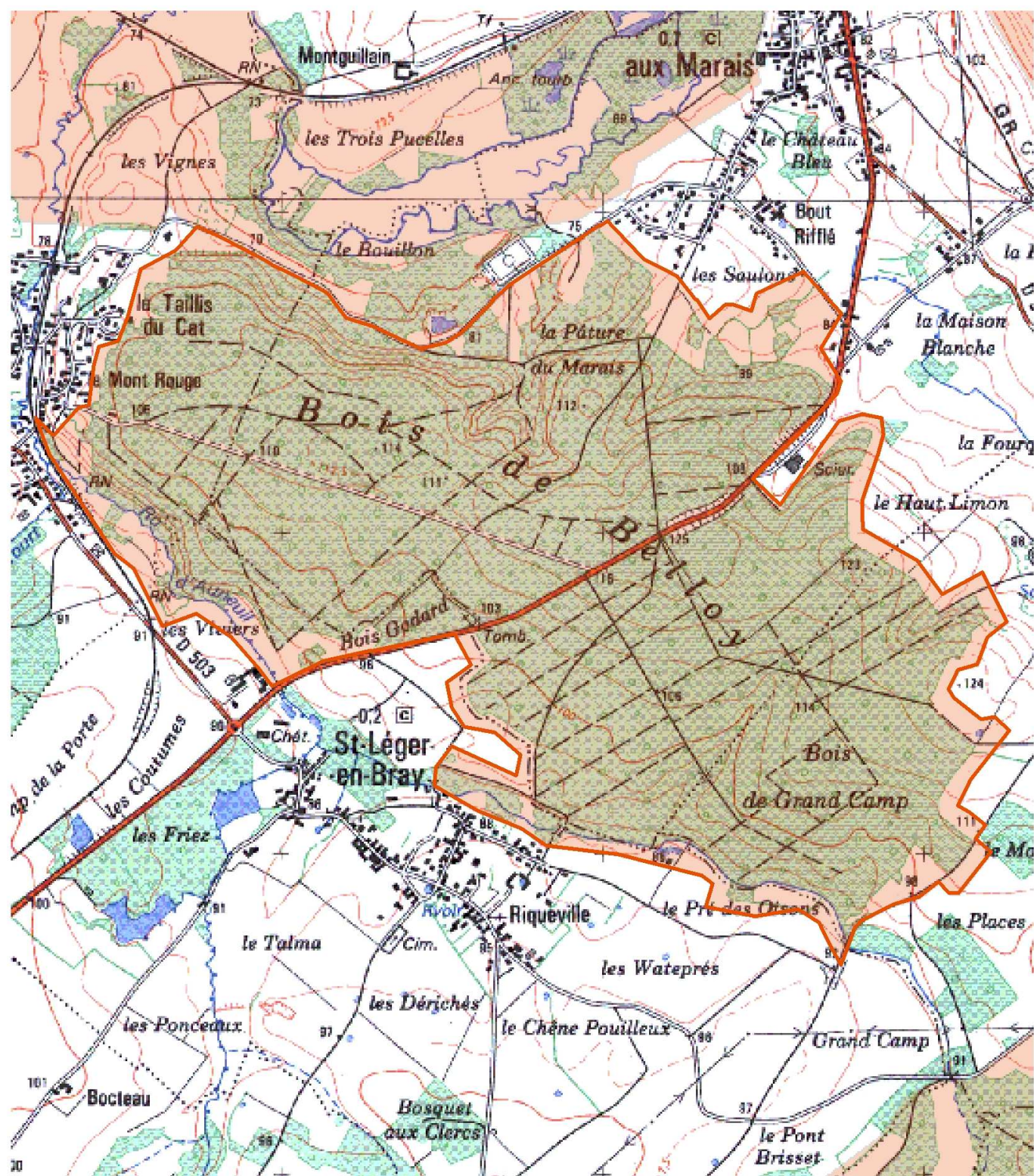
- ☐ Intérêt pour la Faune
- ☐ Intérêt pour la Flore
- ☐ Intérêt pour les Milieux naturels
- ☐ Intérêt pour le Paysage

Vocation proposée



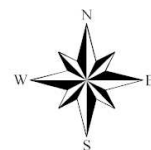
Présentation de l'Espace Naturel Sensible (ENS)

Le massif forestier du Bois de Belloy se singularise par l'importance des milieux acides et humides développés sur un relief tourmenté, la "Petite Suisse Beauvaisienne".



 Délimitation de l'ENS

0 200 400 m



Description et intérêt de l'Espace Naturel Sensible

DESCRIPTION ECOLOGIQUE

Composition

Milieux naturels dominants

Les chênaies acides à Myrtilles (*Quercion robori-petraeae*, dont le *Quercus-Betuletum pubescentis molinietosum*) ; les chênaies-charmaies acidoclines (*Lonicero-Carpinenion*)

Espèces végétales remarquables

La Myrtille (*Vaccinium myrtillus*) ; l'Aphane à petits fruits (*Aphanes inexpectata*) sur des milieux sableux ouverts ; la Laïche des lièvres (*Carex ovalis*) ; *Dicranum majus*, bryophyte oréo-atlantique, très rare

Espèces animales remarquables

La Bondrée apivore (*Pernis apivorus*) ; la Grenouille agile (*Rana dalmatina*), populations importantes de Salamandre tachetée (*Salamandra salamandra*)

Organisation, fonctionnement et état de conservation

Agencement et connexion des milieux dans le site

Connexion avec l'extérieur, réseau de milieux similaires

Etat de conservation et fragilité du site

DESCRIPTION PAYSAGERE

DESCRIPTION SOCIALE



Usage et gestion de l'Espace Naturel Sensible

Principaux usages et activités sur le site

Principales activités aux alentours

Fréquentation

Réglementations diverses

Foncier

Présence de bâtiments

Gestion et valorisation actuelles

Dégradation et menaces

Historique et piste d'actions

Date d'intégration

Pistes d'actions

Etat d'avancement

Maitre d'ouvrage choisi